

1. 耐火性能

凡例 ☑印のものを採用する

採用	耐火性能	主要構造部の構造方法
☑	45分準耐火構造 建築基準法第2条第九号の三 準耐火建築物仕様	国土交通省告示 第1358号 木材表面の見え掛り部分 燃え代 柱 35mm 梁 35mm
□	1時間準耐火構造 建築基準法第129条の2の3	国土交通省告示 第253号 木材表面の見え掛り部分 燃え代 柱 45mm 梁 45mm
□	耐火構造	社団法人日本木造住宅産業協会認定仕様
□	主要構造部を木造 とすることができる 大規模の建築物 建築基準法第129条の2の3	国土交通省告示 第1902号 木材表面の見え掛り部分 燃え代 柱 25mm 梁 25mm

2. 使用材料

①木材

部位	採用	材料	規格	等級	樹種
柱・束	☑	集成材	構造用集成材	E95-F270 (対称異等級構成集成材)	唐松
	□	集成材	構造用集成材	E65-F225 (対称異等級構成集成材)	杉
	□	集成材	構造用集成材	E105-F300 (対称異等級構成集成材)	米松
	□	集成材	構造用集成材	E95-F315 (同一等級構成集成材)	欧州赤松
梁	□	LVL	構造用単板積層材	110E 1級(350) (50V-43H)	唐松・杉
	□	LVL	構造用単板積層材	120E 1級(385) (55V-47H)	唐松
	☑	集成材	構造用集成材	E95-F270 (対称異等級構成集成材)	唐松
	□	集成材	構造用集成材	E65-F225 (対称異等級構成集成材)	杉
	□	集成材	構造用集成材	E105-F300 (対称異等級構成集成材)	米松
	☑	集成材	構造用集成材	E105-F300 (対称異等級構成集成材)	欧州赤松
	□	集成材	構造用集成材	E95-F270 (対称異等級構成集成材)	唐松
土台	☑	集成材	構造用集成材	E105-F345 (同一等級構成集成材)	桧
	□	製材	製材	2級	桧
	□	製材	製材	防腐処理加工	米桐
大引	□	集成材	構造用集成材	E105-F345 (同一等級構成集成材)	桧
	□	製材	製材	2級	桧
根太	□	集成材	構造用集成材	E105-F285 (同一等級構成集成材) 同等品	桧
	□	製材	構造用製材	甲種2級	SPF
	□	TJI	木質複合梁	TJI 230ジョイント(58×235)	桧
垂木	□	製材	構造用製材	甲種2級	SPF
	☑	製材	製材	45×120	杉
間柱	□	製材	下地用製材	甲種2級	SPF
	☑	製材	製材		杉
屋根合板	☑		構造用合板	厚12 (910×1820×12)実付 針葉樹『F☆☆☆☆』	
	☑		構造用合板	厚15 (910×1820×15)実付 針葉樹『F☆☆☆☆』	
床合板	☑		構造用合板	厚24 (910×1820×24)実付 針葉樹『F☆☆☆☆』	
壁合板	☑		構造用合板	厚12 (910×1820×12) 針葉樹『F☆☆☆☆』	
	☑		構造用合板	厚9.0 (910×1820×9.0) 針葉樹『F☆☆☆☆』	

集成材、合板等は $h<math>M7777</math>放散量 F☆☆☆☆以上の規格に適合するものか、登録認定機関又は登録外国認定機関により $h<math>M7777</math>を含む接着剤を使用していないことを認めたもの$$

②鋼材

	種類	使用場所	備考
鋼材	☑SS400	コネクター	亜鉛溶融鍍金処理 (JIS H8641 HDZ40以上)
	□SNR400B	鉄筋ブレース	

接合金物はKESコネクター又は同等以上耐力を有するものとする。
また認定工場(財)日本住宅・木材技術センター 性能認定金物)により製作、管理されたものとし、品質基準は同認定内容に準ずる。

③ボルト

	種類	径	備考
ボルト・ナット	☑SS400又はJIS B 1180による	☑M12 □M16 □M20	JIS B 1180 JIS B 1181
ドリフトピン	☑SS400又は同等品	☑13φ □16φ □20φ	亜鉛溶融鍍金処理 (JIS H8641 HDZ40以上)
アンカーボルト	☑SS400又はJIS B 1180による	☑M12 □M16 □M20	
高力ボルト	□F8T □F10T	□M12 □M16 □M20	

鉄筋ブレースとガセットの取り付けに使用する高力ボルトは、
支圧接合(中ボルトと同様の締め付け方法)で使用できる。

④コンクリート

部位	種類	設計基準強度 $F_c=N/mm^2$	スラブ厚cm	備考
捨コンクリート	普通	☑15	15	
土間コンクリート	普通	□18 ☑21 □	18	
基礎・基礎梁	普通	□18 ☑21 □	18	

レ・イ・ミクストコンクリート JIS A 5308 :2003

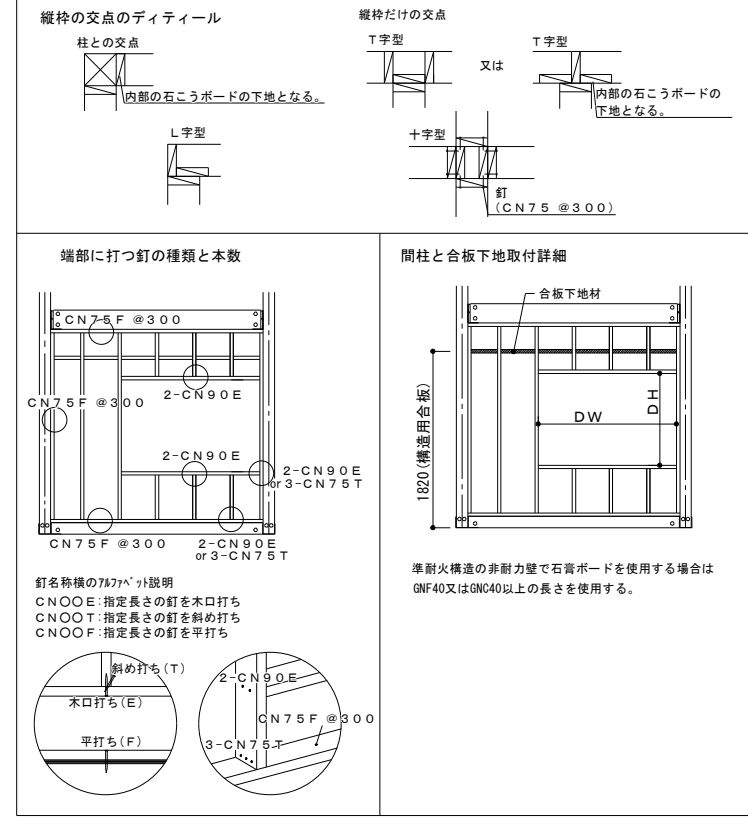
⑤鉄筋

	種類	径	備考
異形鉄筋 JIS G 3112:1987	☑SD295A	D10~D16	重ね継手
	□SD345	D19以上	ガス圧接継手

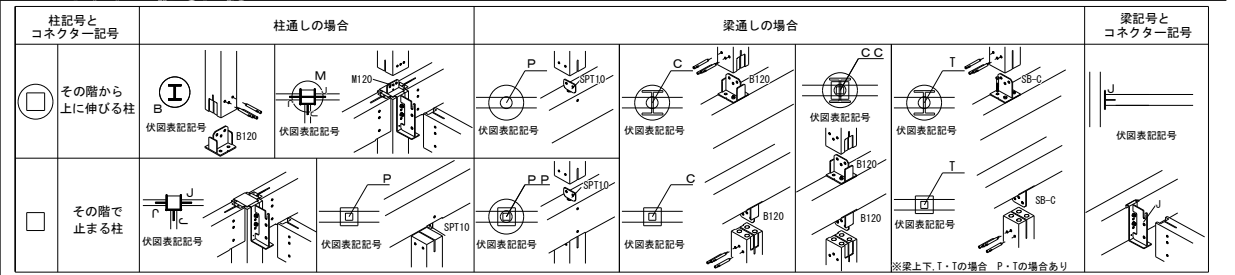
3. 防腐・防蟻について

地盤より高さ1メートルまでの柱・土台・間柱・合板については、
有効な防腐措置と防蟻処理を行う。
(建築基準法施行令第49条2項より)

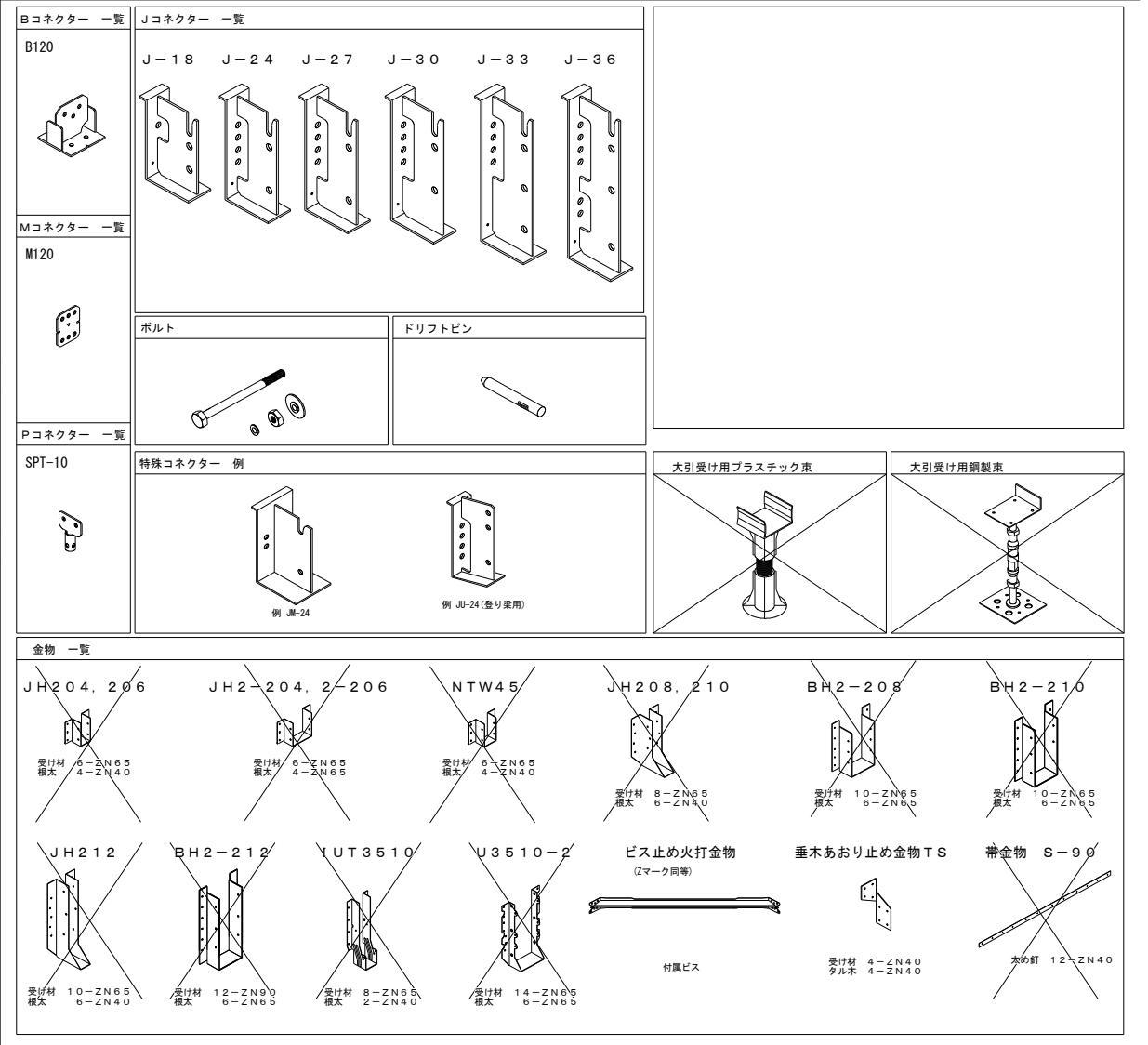
4. 納まり標準図



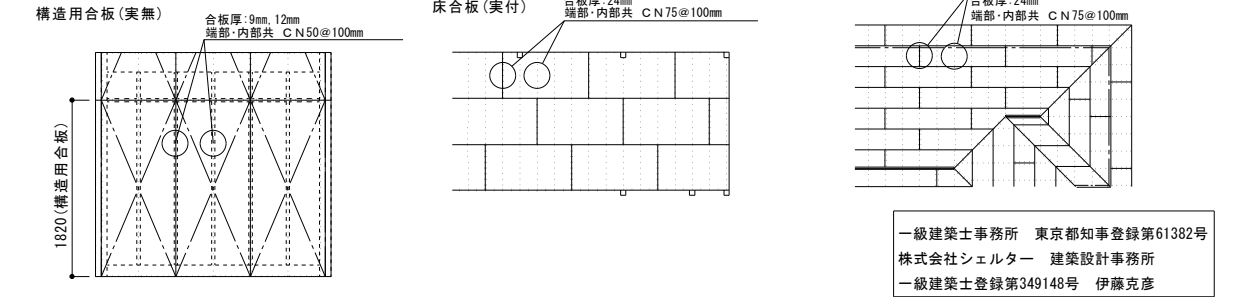
5. コネクター記号凡例



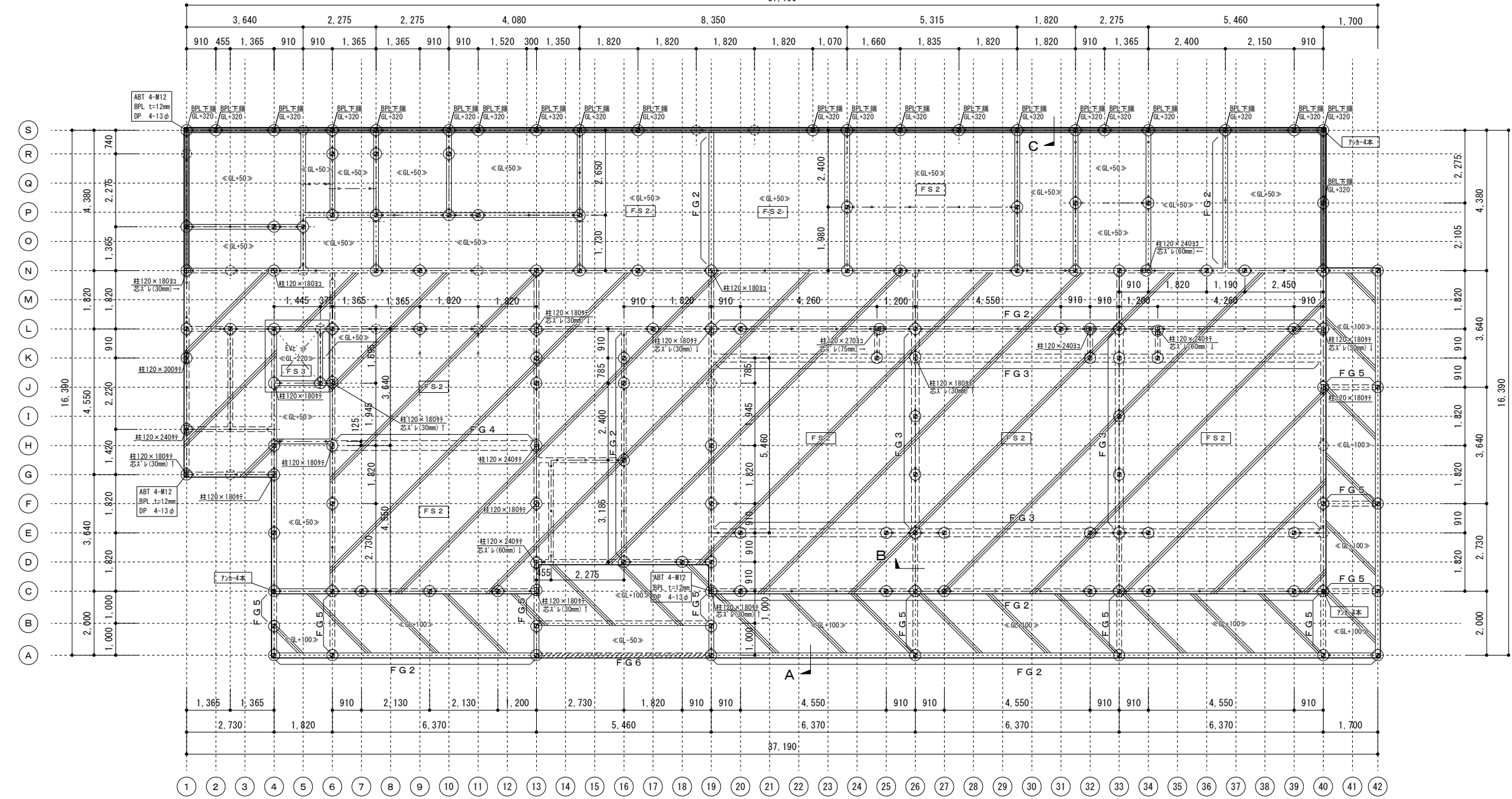
6. コネクター形状図及び金物形状図



合板釘止めピッチ例



37,190



—	土台芯を示す
⊕	Bコネクタの位置を示す
○	P柱位置を示す
○	土台用アンカーボルト
■	増し打ち+140
▨	地中梁
※土台下に基礎パッキンt=20mm使用	
※基礎梁外周面は芯から85mm(75mm+10mm)とする。	

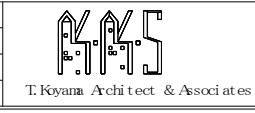
・土台用7φ-4本 [M12 L400] 386本
 ・コネクタ用7φ-4本 [M12 L400] 310本

現場送りBコネクタ	7φ-4本	個数
B120コネクタ	2-M12	118
	4-M12	5
特殊コネクタ-(120*180用)	2-M12	13
特殊コネクタ-(120*240用)	4-M12	5
特殊コネクタ-(120*270用)	4-M12	2

※Bコネクタは建て方の前日までに必ず基礎にセットして下さい。

基礎伏図

一級建築士事務所 東京都知事登録第61382号
 株式会社シェルター 建築設計事務所
 一級建築士登録第349148号 伊藤克彦



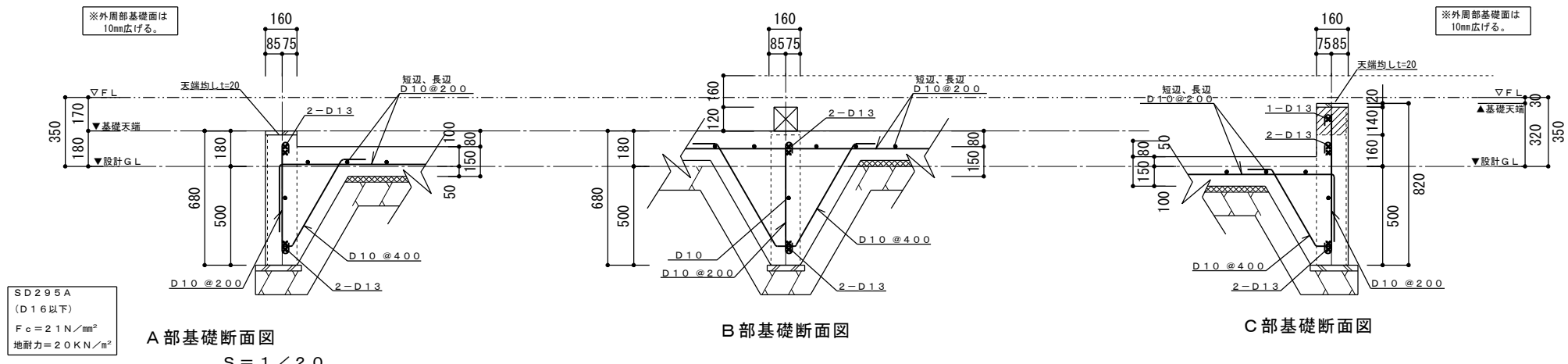
一級建築士事務所 有限会社 小山建築設計事務所
 神奈川県知事登録第6612号
 TEL 0463(93)1233 一級建築士第137589号 小山 輝彦

株式会社 シェルター 建築設計事務所
 東京都知事登録 第61382号
 TEL 03-5418-8800 一級建築士登録 第349148号 伊藤 克彦

DATE 2018/06/04
 SCALE 1/150

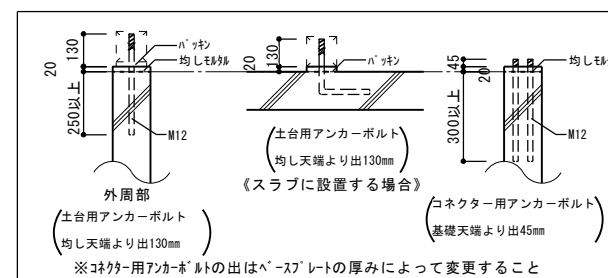
PROJECT TITLE 伊勢原山王こども園保育棟新築工事
 DRAWING TITLE 基礎伏図

SEET NO S-02

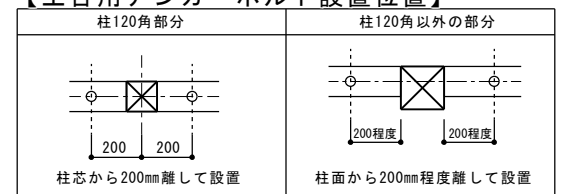


※ハンチ筋は、外周は片側、内部は両側に配筋すること。

【アンカーボルトの出・埋込み長さ】



【土台用アンカーボルト設置位置】



スラブリスト

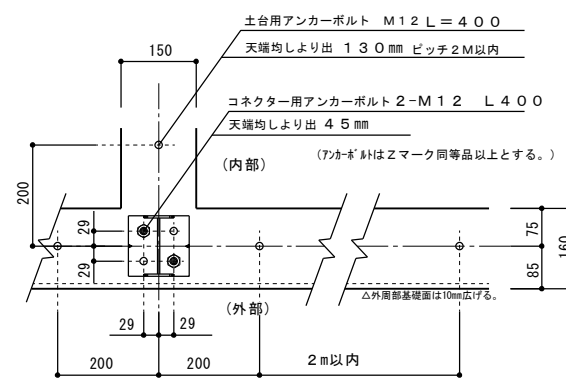
※特記なきスラブは、FS1とする。

FS1		長辺・短辺方向 D10@200
FS2		長辺・短辺方向 D13@150
FS3		長辺・短辺方向 D13@200 (ダブル)

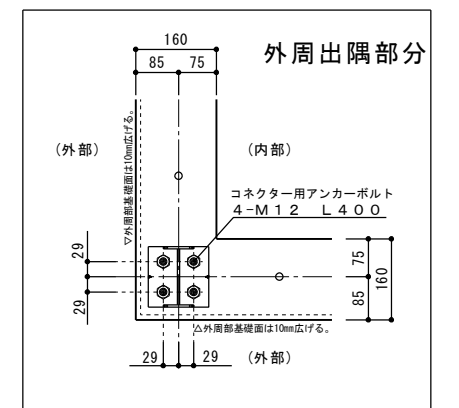
基礎梁リスト

※特記なき基礎梁は、FG1とする。

記号	FG1	FG2	FG3	FG4	FG5	FG6	立上り増打ち
b×d	150(b)×660(D)	150(b)×660(D)	250(b)×660(D)	300(b)×660(D)	150(b)×600(D)	150(b)×500(D)	巾150
断面							
上端生筋	2-D13	4-D16	4-D16	5-D16	2-D13	2-D13	
下端生筋	2-D13	4-D16	4-D16	5-D16	2-D13	2-D13	
STP	D10@200	D10@200	D13@200	D13@200	D10@200	D10@200	
腹筋	1-D10	1-D10	2-D10	2-D10	1-D10	1-D10	
中止筋			D10@1000	D10@1000			
備考	根切り底=GL-500	根切り底=GL-500	根切り底=GL-500	根切り底=GL-500	根切り底=GL-500	根切り底=GL-500	

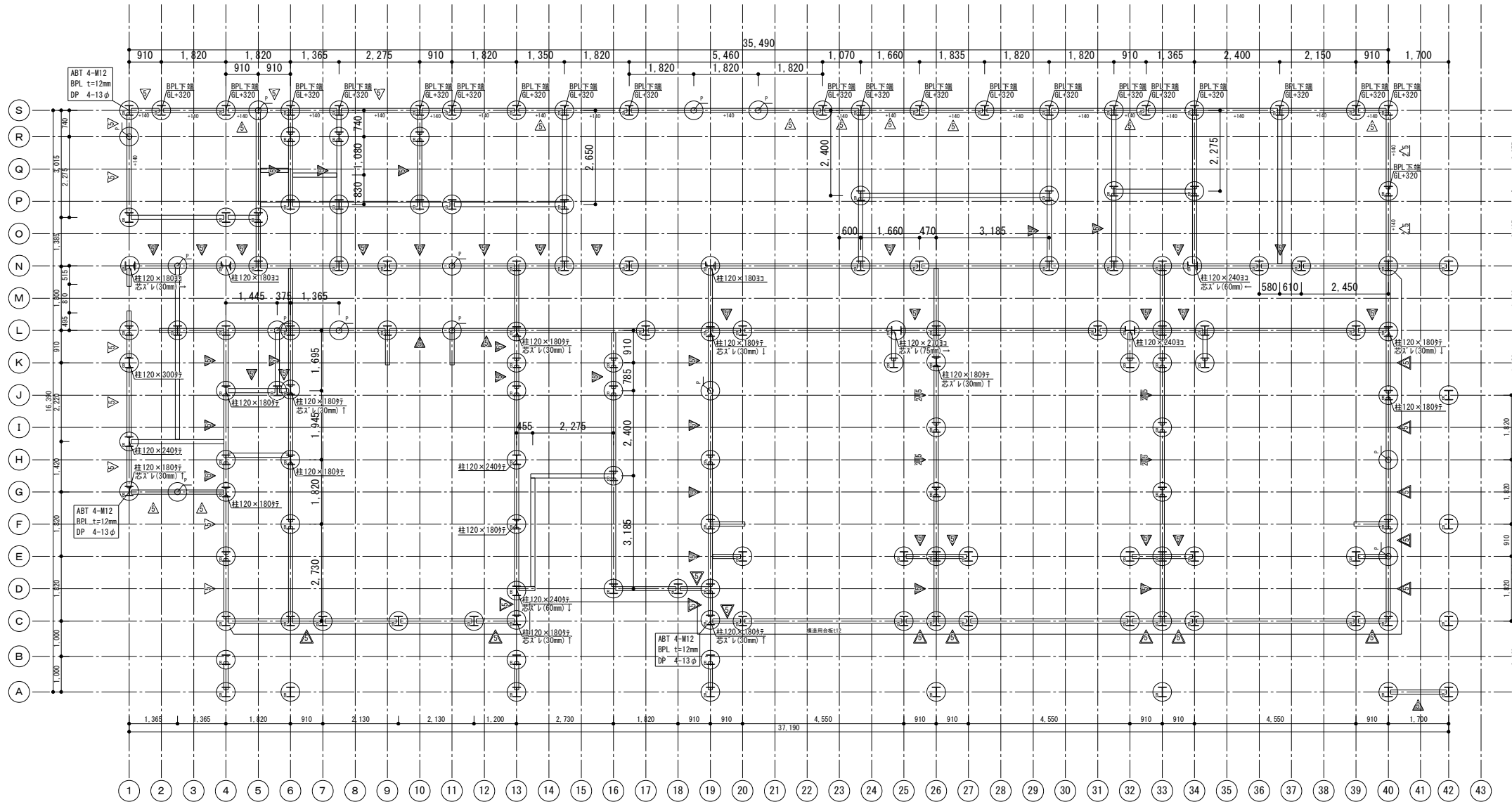


【アンカーボルト配置図】

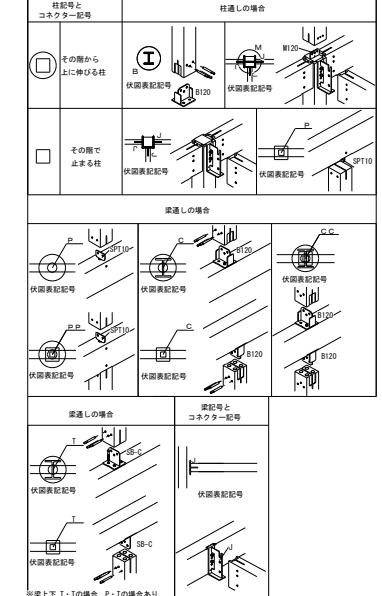


※基礎梁外周出隅・端部の柱脚用アンカーボルトは4本配置とする。

一級建築士事務所 東京都知事登録第61382号
 株式会社シェルター 建築設計事務所
 一級建築士登録第349148号 伊藤克彦



KESコネクター凡例



高材の壁倍率		規格は建築基準法第1100条より	
材料	倍率	釘	ビス
石こうボード厚さ12mm以上	0.8	DNF40, DN40	φ200程度
構造用合板	2.5	N50	φ150以下

高材の壁の裏釘配座		釘	ビス
材料	倍率	釘	ビス
石こうボード	0.8	DNF40, DN40	φ200程度
構造用合板	N50	N50	φ200程度

1F階高：3180.0
2F階高：3000.0

準耐火45分

壁合板910×1820×9.12mm
※12mmはC通り、13、19通りD-0間、D通り13-19間、40通りC-N間

KES120仕様
土台は120×120 (検査済)
指定なき柱は120×120(集成唐松E95)
指定なき平柱の樹種は集成唐松E95

凡例	壁倍率	仕様	凡例	壁倍率	仕様	凡例	壁倍率	仕様
	5.0倍	構造用合板9.0mm (2.5倍) 両面貼付 外壁側 構造用合板 9.0mm 内面貼付		5.0倍	構造用合板9.0mm (2.5倍) 両面貼付 外壁側 構造用合板 9.0mm 内面貼付		5.0倍	構造用合板9.0mm (2.5倍) 両面貼付 外壁側 構造用合板 12.0mm 内面貼付
	2.5倍	構造用合板9.0mm (2.5倍) 片面貼付 外壁側 構造用合板 9.0mm		2.5倍	構造用合板9.0mm (2.5倍) 片面貼付 外壁側 構造用合板 9.0mm			

一級建築士事務所 東京都知事登録第61382号
株式会社 シェルター 建築設計事務所
一級建築士登録第349148号 伊藤 克彦



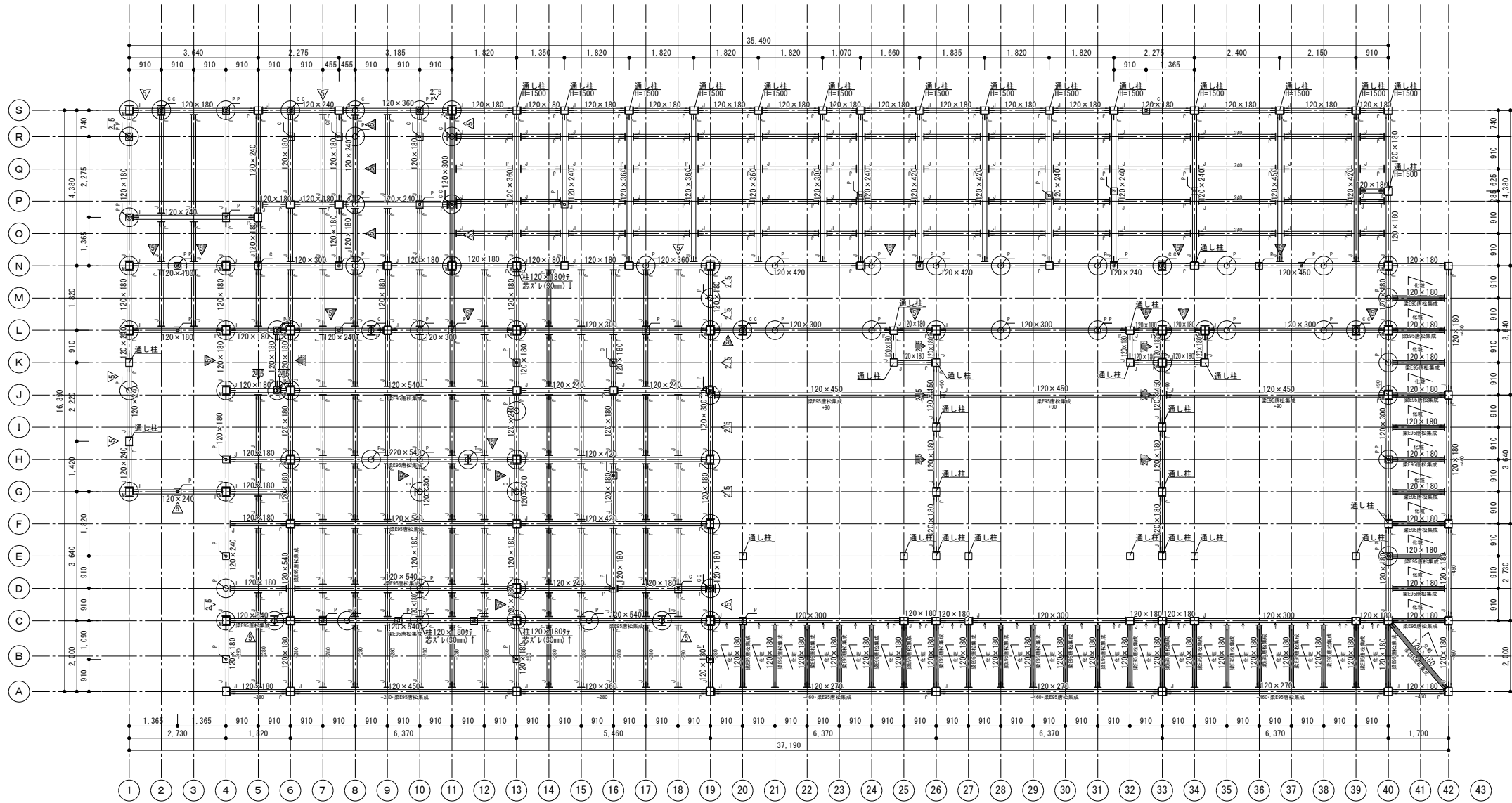
一級建築士事務所
神奈川県知事登録第6612号
TEL 0463(93)1233

有限会社 小山建築設計事務所
一級建築士第137589号
小山 輝彦

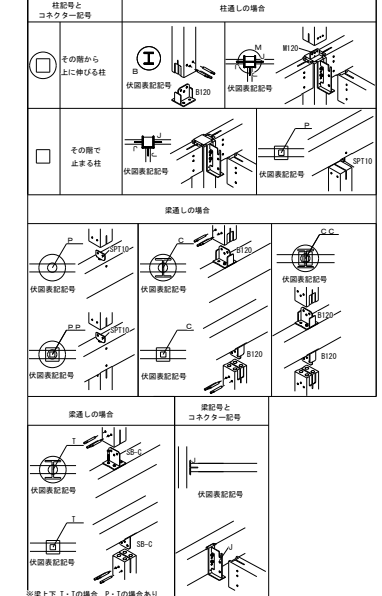
株式会社 シェルター 建築設計事務所
東京都知事登録 第61382号
TEL 03-5418-8800

一級建築士登録 第349148号 伊藤 克彦

DATE 2018/06/04
SCALE 1/150
PROJECT TITLE 伊勢原山王こども園保育棟新築工事
DRAWING TITLE 土台伏図
SEET NO S-04



KESコネクター凡例



高材の壁倍率		昭和15年建築基準法第110条より	
材料	倍率	釘	ビス
右こうボード厚さ12mm以上	0.8	DNF40, DN40	φ150以下
構造用合板	2.5	N50	φ150以下

直列力壁の床釘ビス		釘	ビス
材料	倍率	釘	ビス
右こうボード		DNF40, DN40	φ200程度
構造用合板		N50	φ200程度

1F階高: 3180.0
2F階高: 3000.0

壁合板910×1820×9mm

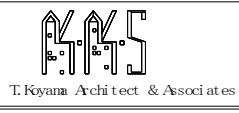
床合板910×1820×24mm

KES120仕様
指定なき梁断面は105×180
指定なき梁の樹種はE105欧州赤松
指定なき柱は120×120(集成唐松E95)
指定なき平柱の樹種は集成唐松E95

床水平構造
小梁φ90
構造用合板24mm
釘CN75φ100mm以下

凡例	壁倍率	仕様	凡例	壁倍率	仕様	凡例	壁倍率	仕様
	5.0倍	構造用合板9.0mm (2.5倍) 両面貼り		5.0倍	構造用合板9.0mm (2.5倍) 両面貼り		5.0倍	構造用合板9.0mm (2.5倍) 両面貼り
	2.5倍	構造用合板9.0mm (2.5倍) 片面貼り		2.5倍	構造用合板9.0mm (2.5倍) 片面貼り		2.5倍	構造用合板9.0mm (2.5倍) 片面貼り

一級建築士事務所 東京都知事登録第61382号
株式会社シェルター 建築設計事務所
一級建築士登録第349148号 伊藤克彦



1級建築士事務所
神奈川県知事登録第6612号
TEL 0463(93)1233

有限会社 小山建築設計事務所
1級建築士第137589号
小山 輝彦

株式会社 シェルター 建築設計事務所
東京都知事登録 第61382号
TEL 03-5418-8800

一級建築士登録 第349148号 伊藤 克彦

DATE
2018/06/04

SCALE
1/150

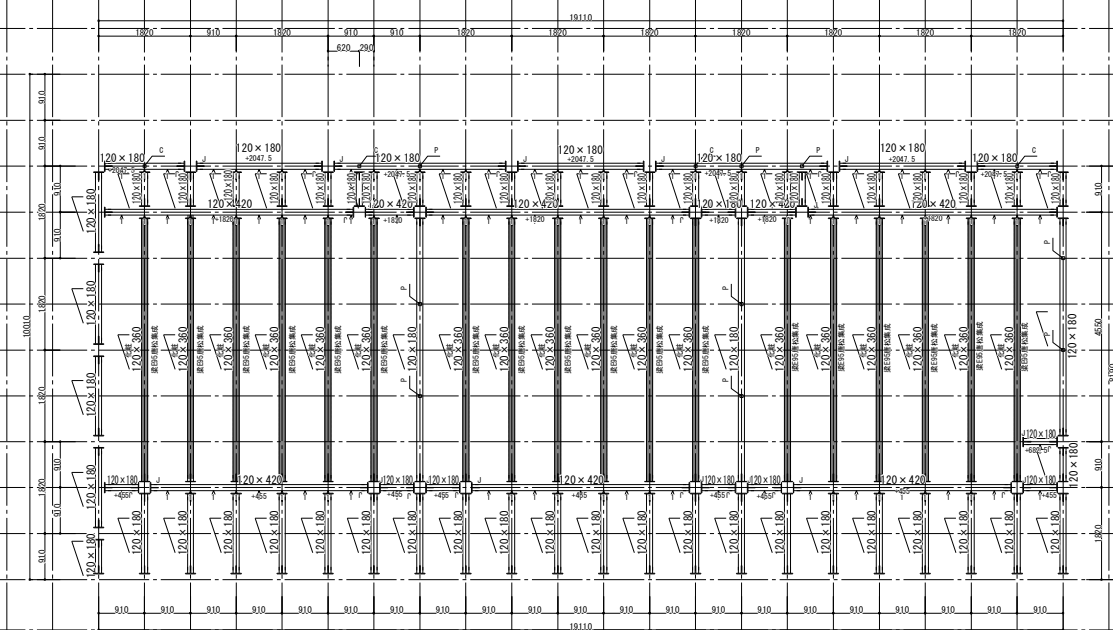
PROJECT TITLE
伊勢原山王こども園保育棟新築工事

DRAWING TITLE
2階床伏図

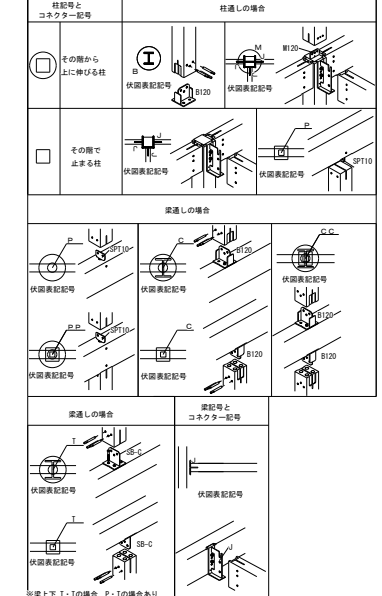
SEET NO
S-05

S
R
Q
P
O
N
M
L
K
J
I
H
G
F
E
D
C
B
A

1 2 3 4 5 6 7 8 9 10 11 12 13 14 15 16 17 18 19 20 21 22 23 24 25 26 27 28 29 30 31 32 33 34 35 36 37 38 39 40 41 42 43



KESコネクター凡例



素材の壁構造		屋根は等質厚さ基準1100mm以下	
材料	倍率	釘	ビス
石膏ボード厚さ12mm以上	0.8	DNF40, DN40	φ150以下
構造用合板	2.5	NS0	φ150以下

垂直力壁の梁柱釘ピッチ		釘	ビス
材料			
石膏ボード		DNF40, DN40	φ200程度
構造用合板		NS0	φ200程度

野地合板910×1820×24mm

KES120仕様
指定なき梁の樹種はE105欧州赤松集成
は化粧

屋根構造
小梁φ910
構造用合板24mm
釘CN75φ100mm以下

一級建築士事務所 東京都知事登録第61382号
株式会社シェルター 建築設計事務所
一級建築士登録第349148号 伊藤克彦



1級建築士事務所
神奈川県知事登録第6612号
TEL 0463(93)1233

有限会社 小山建築設計事務所
1級建築士第137589号 小山 輝彦

株式会社 シェルター 建築設計事務所
東京都知事登録 第61382号
TEL 03-5418-8800

一級建築士登録 第349148号 伊藤 克彦

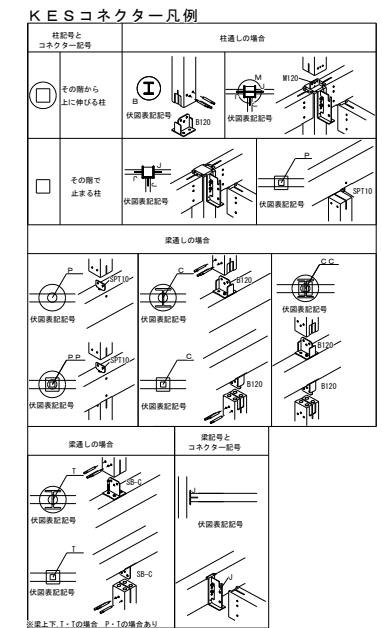
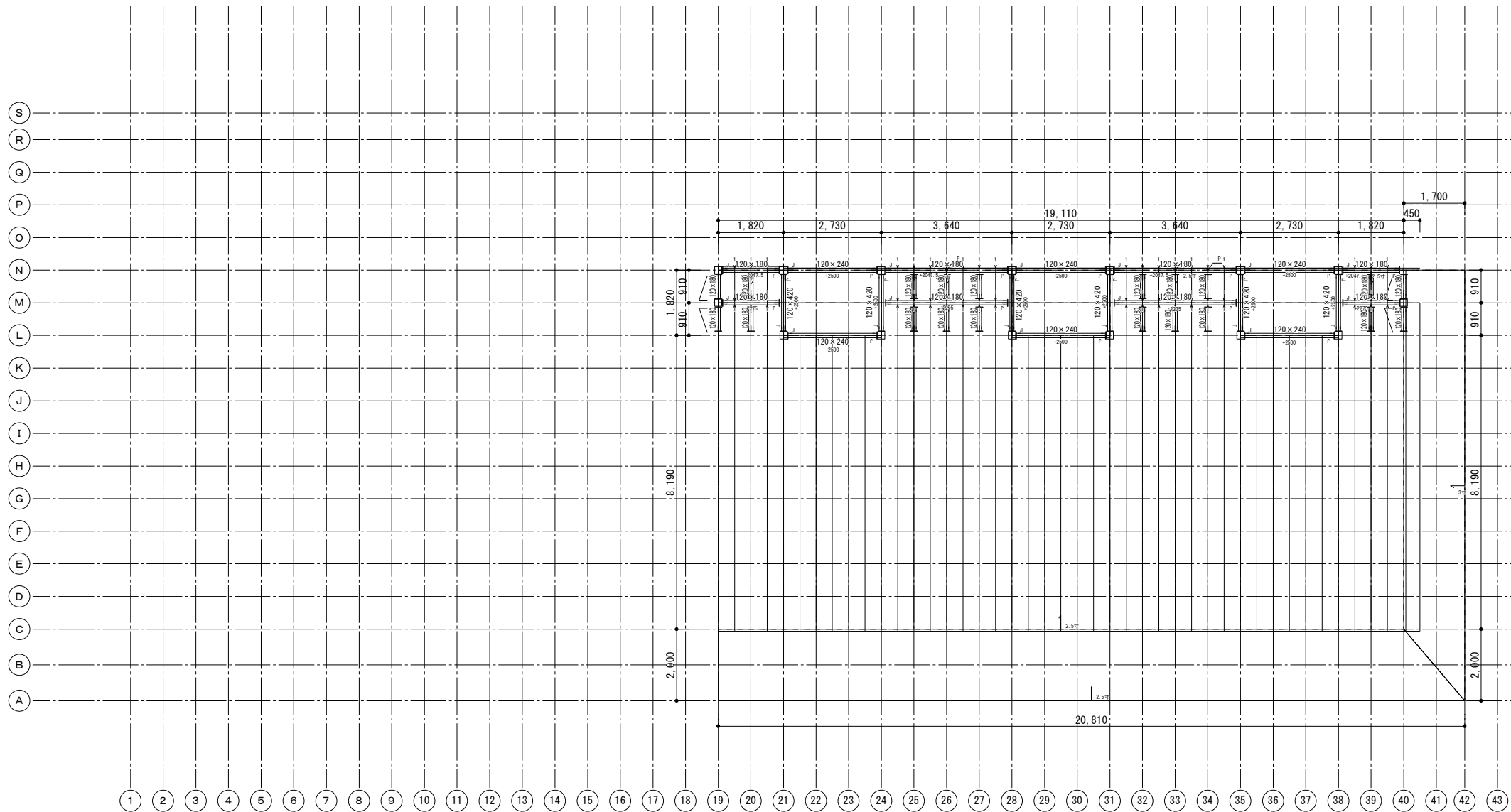
DATE
2018/06/04

SCALE
1/150

PROJECT TITLE
伊勢原山王こども園保育棟新築工事

DRAWING TITLE
1階小屋伏図

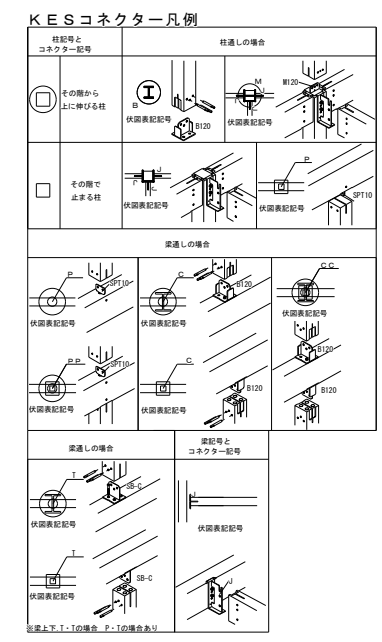
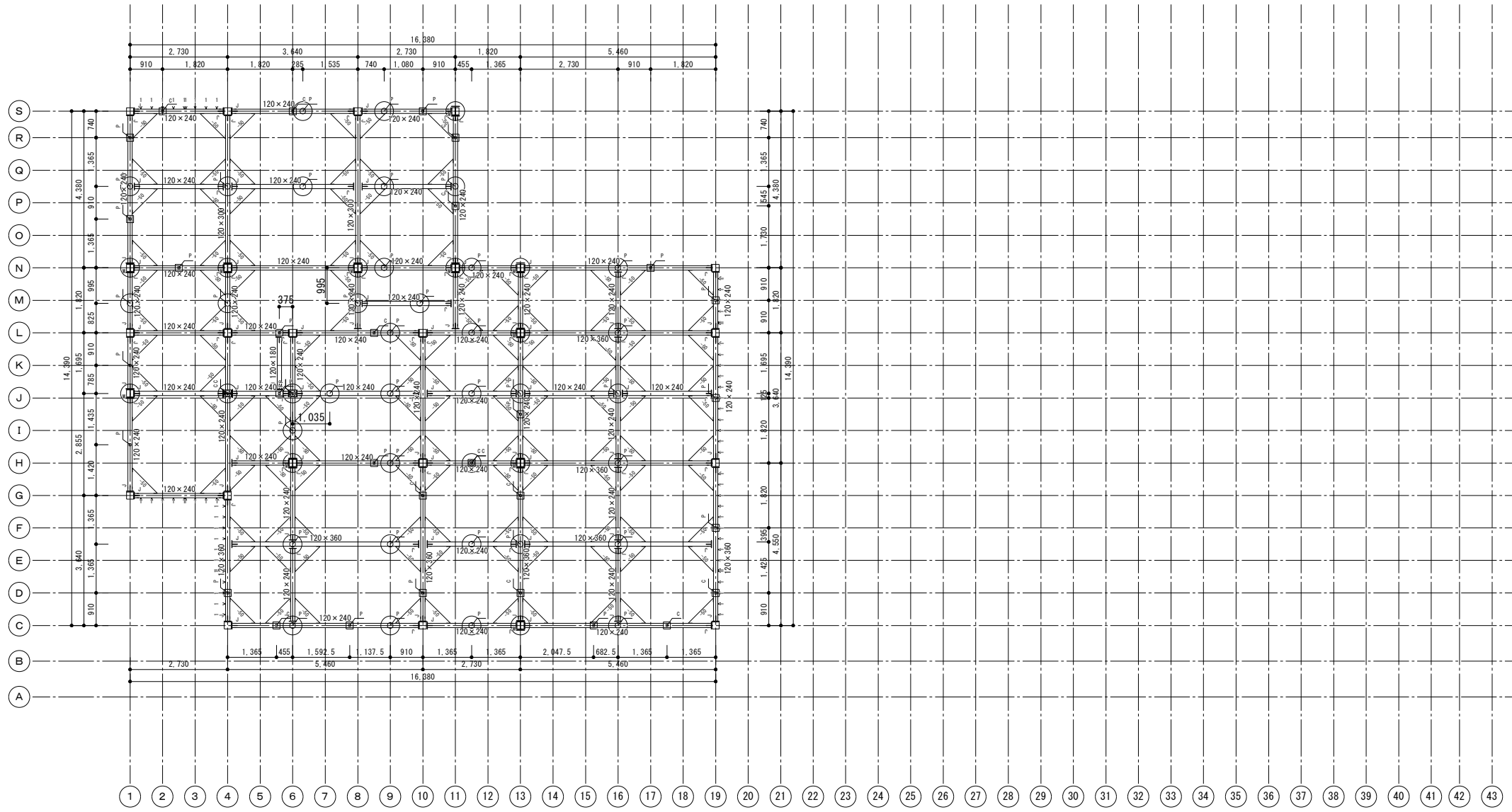
SEET NO
S-06



1F階高：3180.0
2F階高：3000.0
野地合板910×1820×12mm

KES120仕様
指定なき母屋の根種はE105欧州赤松
差木は45×60@455(杉KD)
1寸～6寸勾配は斜材付有り
その他の勾配は無し(斜材付納め)

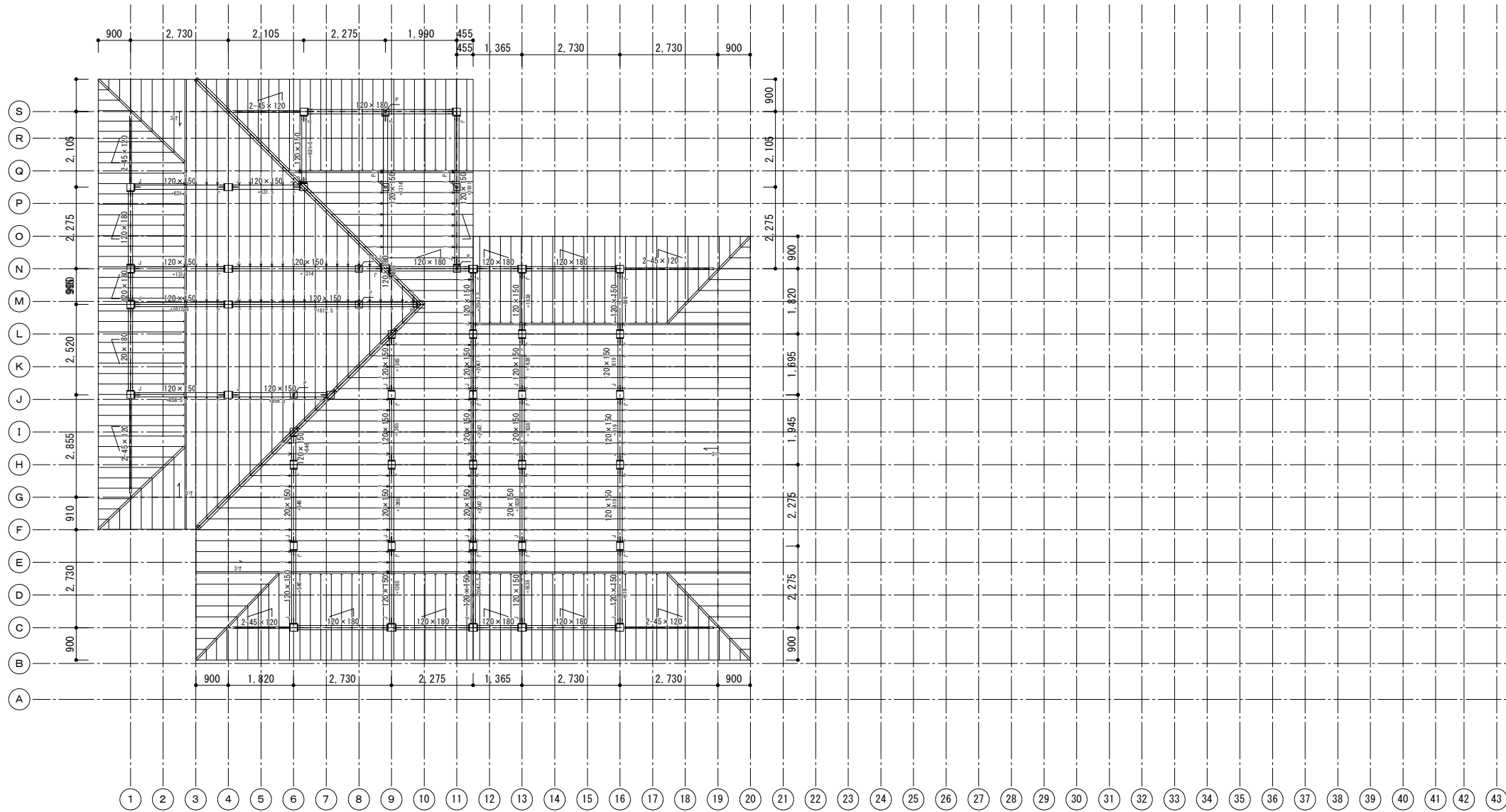
一級建築士事務所 東京都知事登録第61382号
株式会社シェルター 建築設計事務所
一級建築士登録第349148号 伊藤克彦



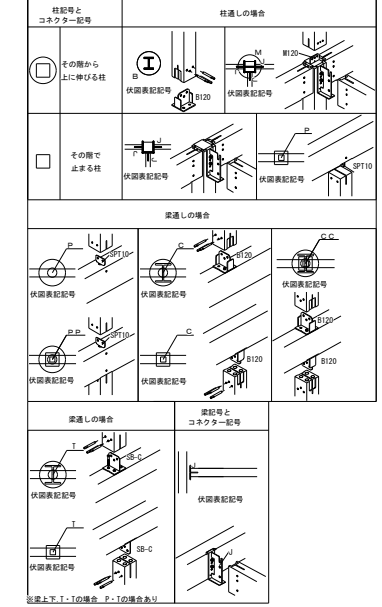
1F階高: 3180.0
2F階高: 3000.0

KES120仕様
小壁束は120×120 (集成唐松E95)
指定なき梁の樹種はE105欧州赤松
火打ち金物は認定金物

一級建築士事務所 東京都知事登録第61382号
株式会社シェルター 建築設計事務所
一級建築士登録第349148号 伊藤克彦



KESコネクター凡例



木材の壁構造		規格は建築基準法第1100号より	
材料	倍率	釘	ビス
石膏ボード厚212mm以上	0.8	DNF40, DN40	φ150以下
構造用合板	2.5	N50	φ150以下

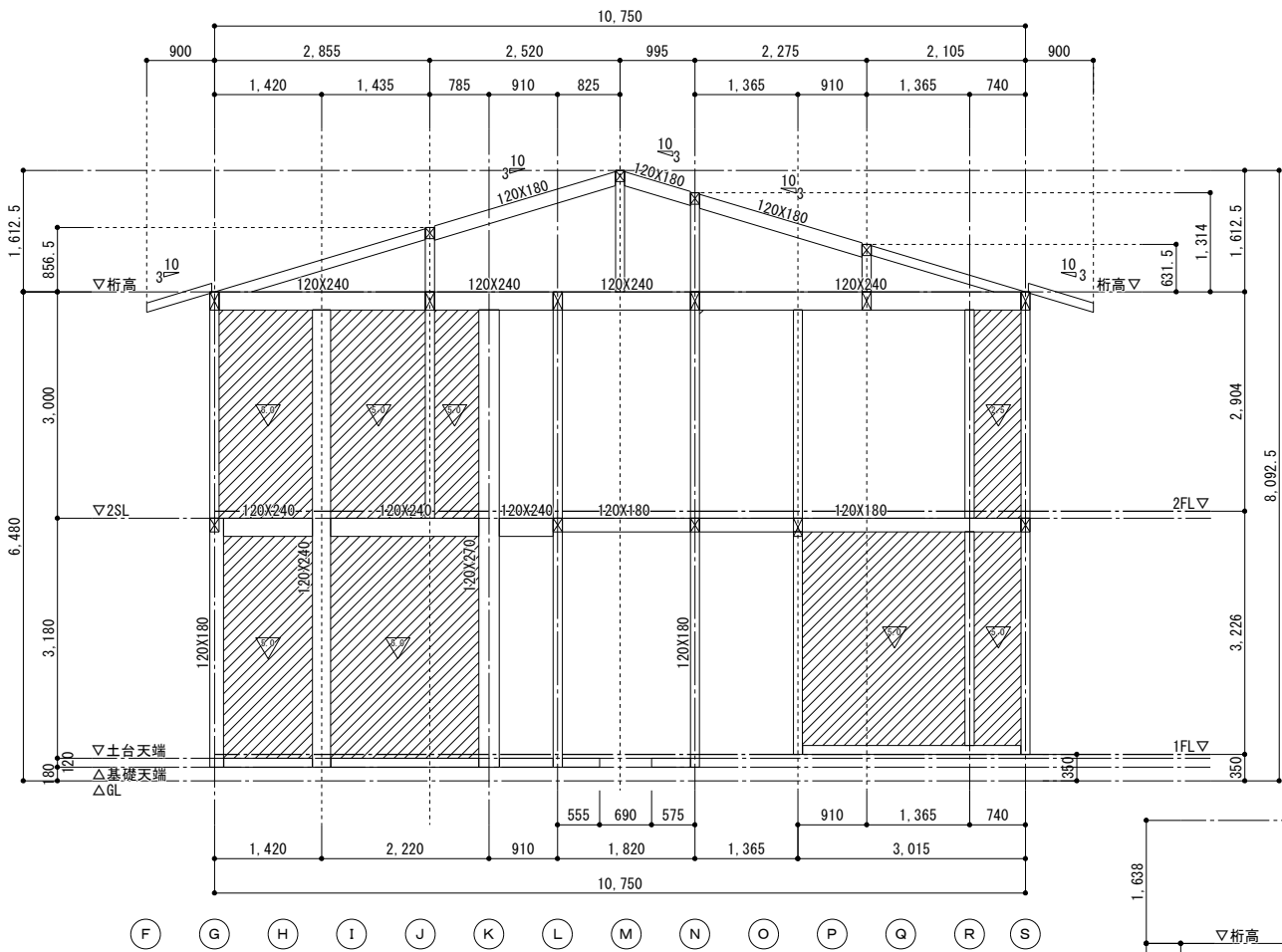
垂直力壁の梁柱釘ピッチ		
材料	釘	ビス
石膏ボード	DNF40, DN40	φ200程度
構造用合板	N50	φ200程度

1F階高：3180.0
 2F階高：3000.0
野地合板910×1820×12mm

KES120仕様
 指定なき母屋の樹種はLVL
 隅・谷木は120×180 (集成層松E95)
 垂木は45×120#303 (杉KD)
 かつ垂木は軒先から#303
 1寸～6寸勾配は#4特A仕様有り
 その他の勾配は無し (※特特は納め)

屋根構造
 垂木#303
 構造用合板12mm
 釘DN50#100mm以下

一級建築士事務所 東京都知事登録第61382号
 株式会社シェルター 建築設計事務所
 一級建築士登録第349148号 伊藤克彦



構造軸組図 (1 通り)

素材の量換算 昭和57年建築基準法第110条より

材料	倍率	釘	ビッチ
石こうボード厚さ12mm以上	0.9	GNF40, GNC40	※150以下
構造用合板	2.5	NSO	※150以下

素材の量換算材釘ビッチ

材料	釘	ビッチ
石こうボード	GNF40, GNC40	※200程度
構造用合板	NSO	※200程度

1F階高: 3180.0
2F階高: 3000.0

準耐火45分

野地合板910×1820×12.24mm

壁合板910×1820×9.12mm

※12mmはC通り、13.19通りC-D間、D通り13-19間、40通りC-N間

床合板910×1820×24mm

KES120仕様

土台は120×120 (桧集成)

指定なき柱は120×120 (集成唐松E95)

指定なき平柱の樹種は集成唐松E95

指定なき梁断面は105×180

指定なき梁の樹種はE105欧州赤松

小屋束は120×120 (集成唐松E95)

指定なき母屋の樹種はE105欧州赤松

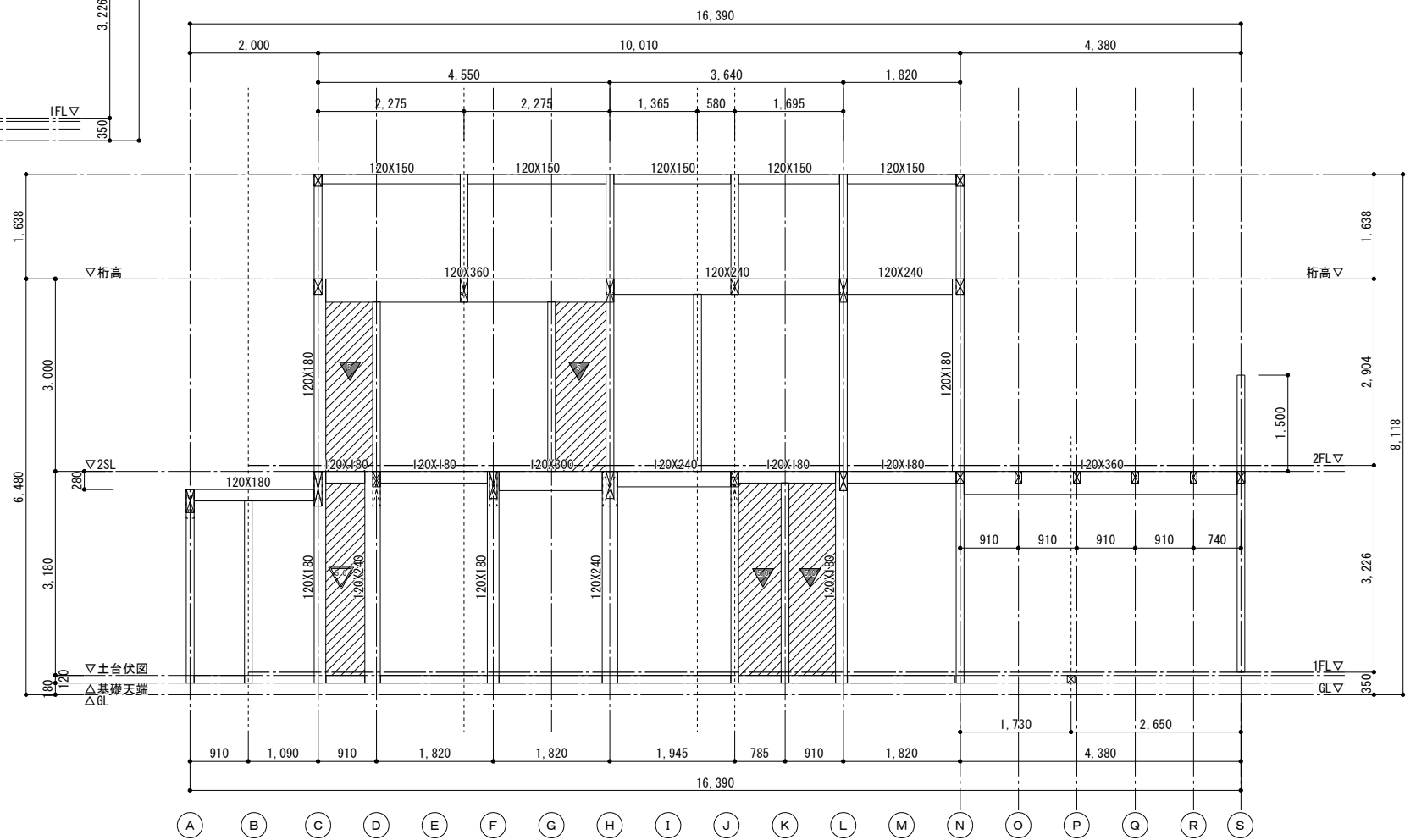
垂木は45×60#455 (杉KD)

1寸〜6寸勾配は3/4ハツク有り

その他の勾配は無し (3/4ハツク納め)

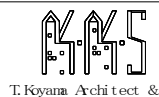
は化粧

凡例	壁倍率	仕様
5.0	3.0倍	構造用合板9.0mm (2.5倍) 片面貼り
2.5	2.5倍	構造用合板9.0mm (2.5倍) 片面貼り
凡例	壁倍率	仕様
5.0	3.0倍	構造用合板9.0mm (2.5倍) 両面貼り
2.5	2.5倍	構造用合板9.0mm (2.5倍) 片面貼り
凡例	壁倍率	仕様
5.0	3.0倍	構造用合板9.0mm (2.5倍) 両面貼り



構造軸組図 (13 通り)

一級建築士事務所 東京都知事登録第61382号
株式会社シェルター 建築設計事務所
一級建築士登録第349148号 伊藤克彦



一級建築士事務所
神奈川県知事登録第6612号
TEL 0463(93)1233

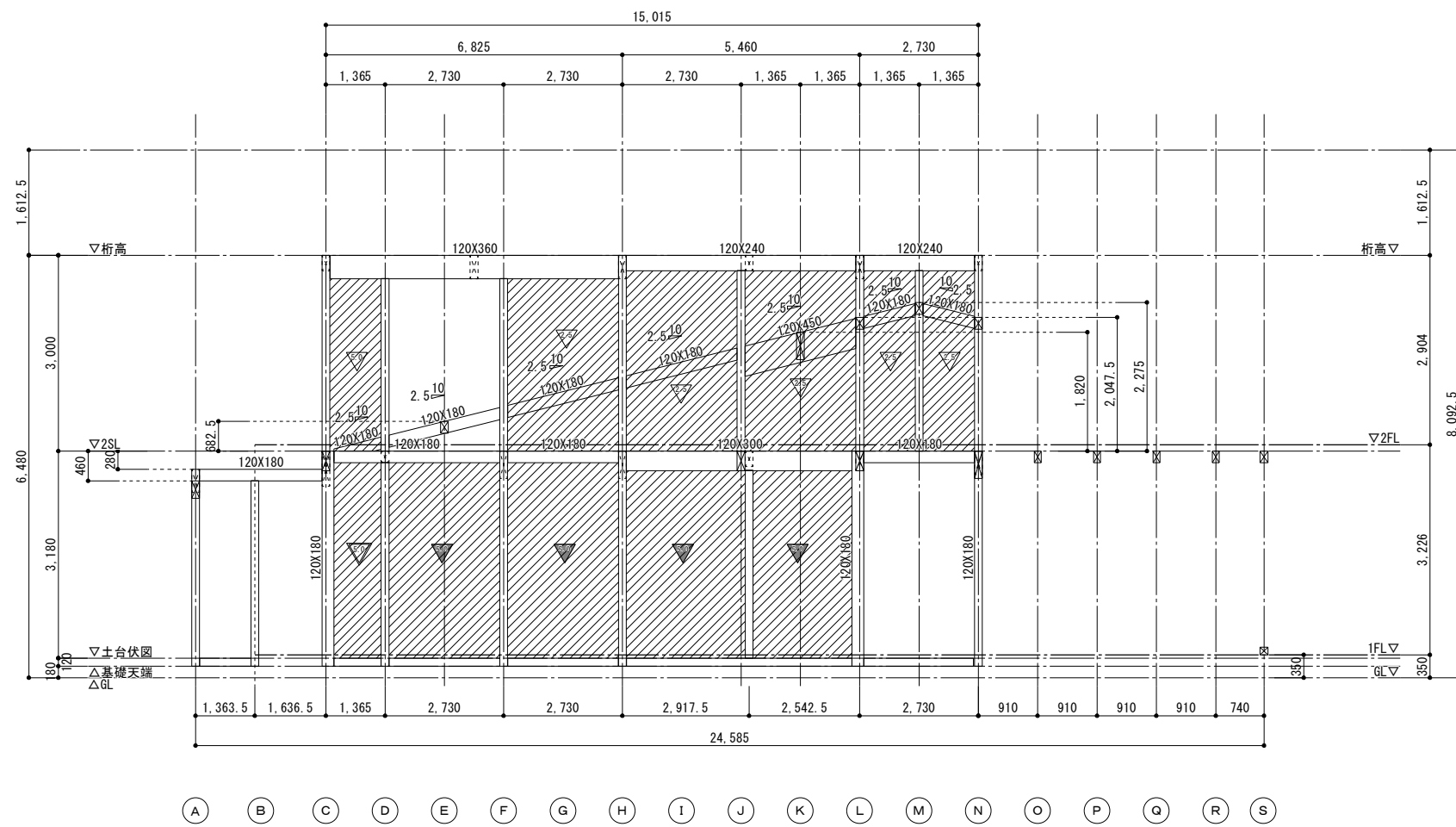
有限会社 小山建築設計事務所
一級建築士第137589号 小山 輝彦

株式会社 シェルター 建築設計事務所
東京都知事登録 第61382号
TEL 03-5418-8800
一級建築士登録 第349148号 伊藤 克彦

DATE
2018/06/04
SCALE
1/150

PROJECT TITLE
伊勢原山王こども園保育棟新築工事
DRAWING TITLE
軸組図1

SEET NO
S-10



構造軸組図 (19 通り)

面材の壁構造		規格55mm厚壁構造(100号より)	
材料	倍率	釘	ピッチ
石膏ボード厚さ12mm以上	0.9	GNF40, GNC40	※150以下
構造用合板	2.5	NSO	※150以下

面材の壁構造釘ピッチ		規格55mm厚壁構造(100号より)	
材料	釘	ピッチ	
石膏ボード	GNF40, GNC40	※200程度	
構造用合板	NSO	※200程度	

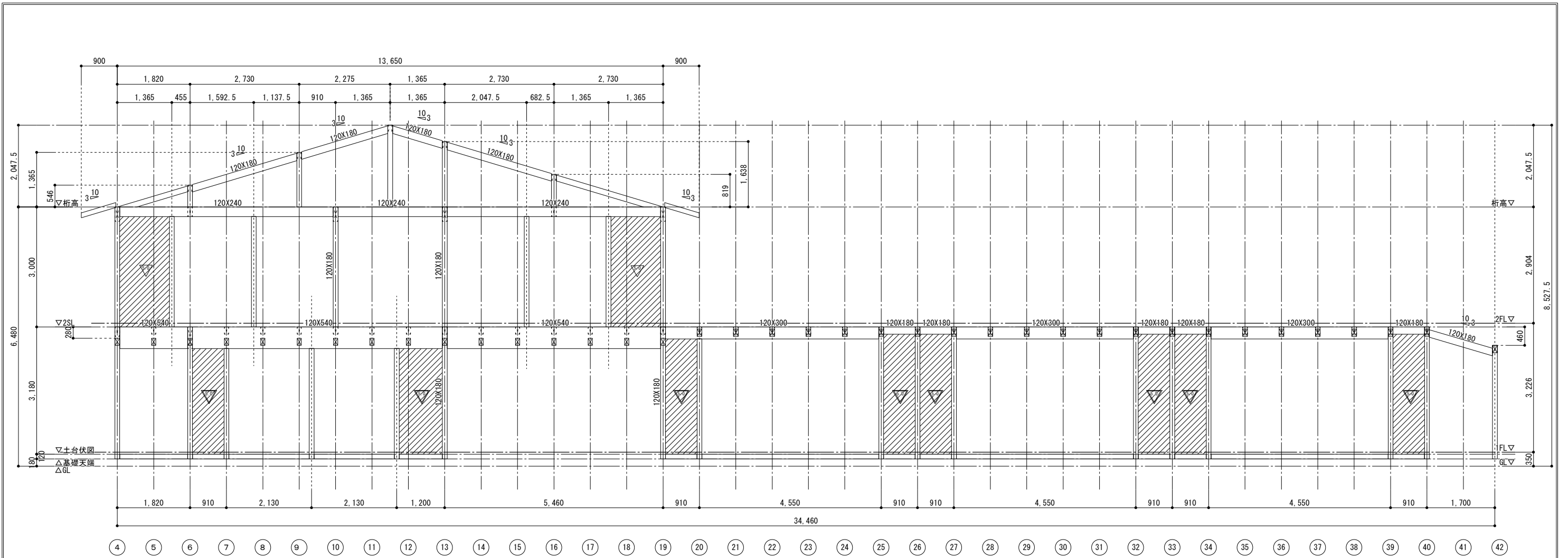
1F階高：3180.0
2F階高：3000.0

- 準耐火45分
 - 野地合板910×1820×12.24mm
 - 壁合板910×1820×9.12mm
 - 床合板910×1820×24mm
- ※12mmはC通り、13.19通りC-D間、D通り13-19間、40通りC-N間

凡例	壁倍率	仕様
▽5.0	3.0倍	構造用合板9.0mm (2.5倍) 両面貼り
▽2.5	2.5倍	構造用合板9.0mm (2.5倍) 片面貼り
▽5.0	3.0倍	構造用合板9.0mm (2.5倍) 両面貼り
▽2.5	2.5倍	構造用合板9.0mm (2.5倍) 片面貼り
▽5.0	3.0倍	構造用合板9.0mm (2.5倍) 両面貼り

KES120仕様
土台は120×120 (検査成)
指定なき柱は120×120 (集成唐松E95)
指定なき平柱の樹種は集成唐松E95
指定なき梁断面は105×180
指定なき梁の樹種はE105欧州赤松
小屋束は120×120 (集成唐松E95)
指定なき母屋の樹種はE105欧州赤松
垂木は45×60#455 (杉KD)
1寸〜6寸勾配は34#ハツク有り
その他の勾配は無し (34#ハツク納め)
■ は化粧

一級建築士事務所 東京都知事登録第61382号
株式会社シェルター 建築設計事務所
一級建築士登録第349148号 伊藤克彦



構造軸組図 (C 通り)

材料	倍率	釘	ビス
石こうボード厚さ12mm以上	0.9	GNF40, GNC40	※150以下
構造用合板	2.5	NSD	※150以下

材料	釘	ビス
石こうボード	GNF40, GNC40	※200程度
構造用合板	NSD	※200程度

1F階高：3180.0
2F階高：3000.0

準耐火45分

野地合板910×1820×12.24mm

壁合板910×1820×9.12mm

※12mmはC通り、13.19通りC-D間、D通り13-19間、40通りC-N間

床合板910×1820×24mm

（空白）

KES120仕様

土台は120×120（集成材）

指定なき柱は120×120（集成材E95）

指定なき平柱の樹種は集成材E95

指定なき梁断面は105×180

指定なき梁の樹種はE105欧州赤松

小屋束は120×120（集成材E95）

指定なき母屋の樹種はE105欧州赤松

垂木は45×60#455（杉KD）

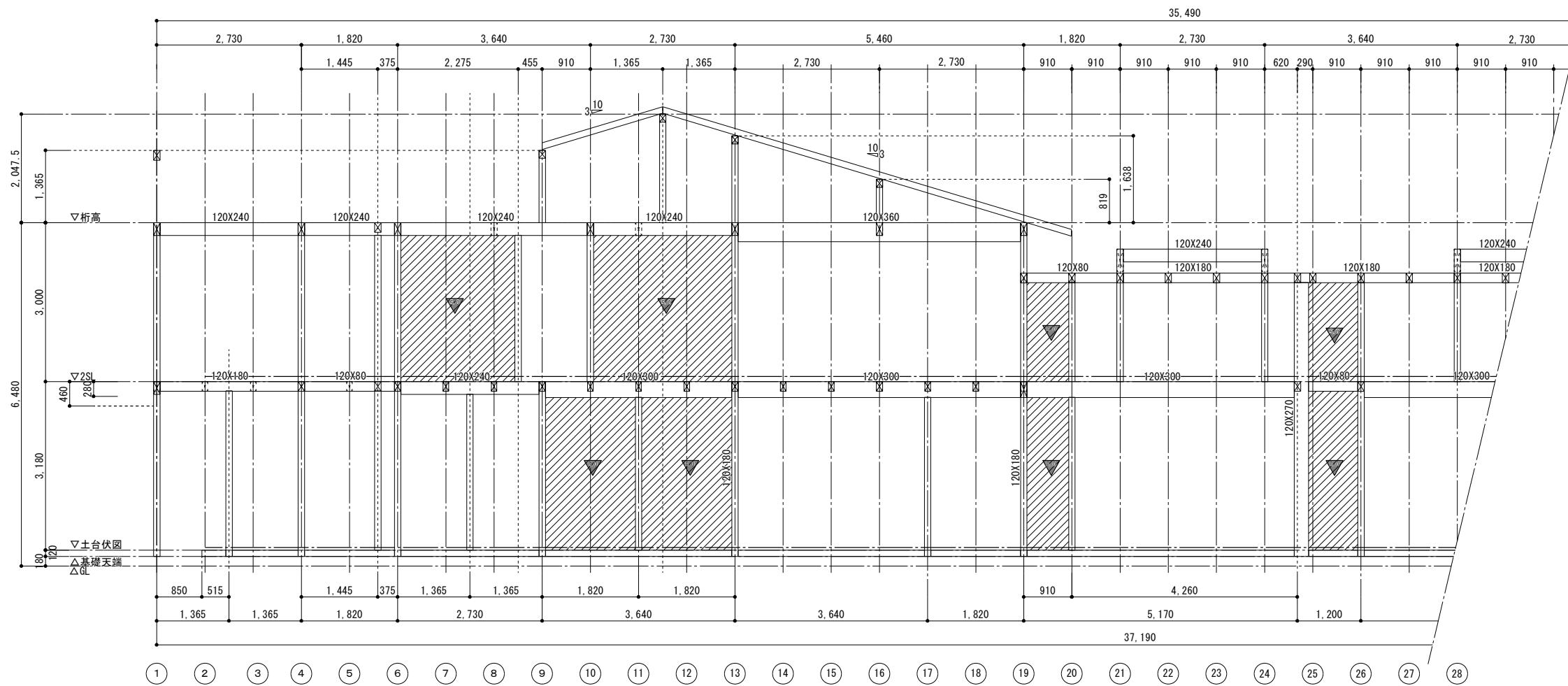
1寸〜6寸勾配は34#ナット有り

その他の勾配は無し（34#ナット納め）

■は化粧

凡例	壁倍率	仕様
5.0	5.0倍	構造用合板9.0mm (2.5倍) 両面貼り
2.5	2.5倍	構造用合板9.0mm (2.5倍) 片面貼り
5.0	5.0倍	構造用合板9.0mm (2.5倍) 両面貼り
2.5	2.5倍	構造用合板9.0mm (2.5倍) 片面貼り
5.0	5.0倍	構造用合板9.0mm (2.5倍) 両面貼り

一級建築士事務所 東京都知事登録第61382号
株式会社シェルター 建築設計事務所
一級建築士登録第349148号 伊藤克彦



構造軸組図 (L 通り)

床材の壁構造			
材料	倍率	釘	ピッチ
石膏ボード厚さ12mm以上	0.9	GNF40, GNC40	※150以下
構造用合板	2.5	NGO	※150以下

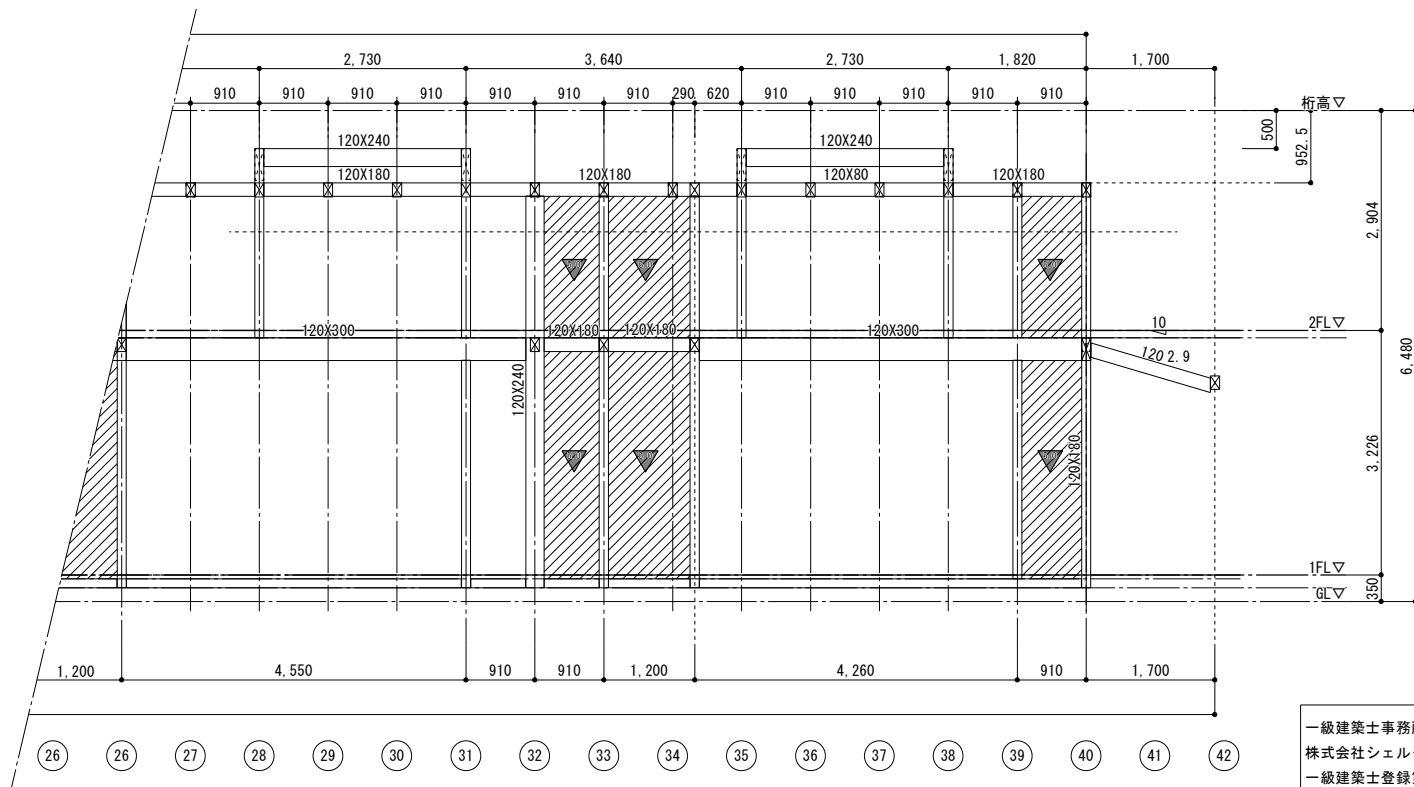
床材の壁材釘ピッチ			
材料	釘	ピッチ	
石膏ボード	GNF40, GNC40	※200程度	
構造用合板	NGO	※200程度	

1F階高: 3180.0
2F階高: 3000.0

- 準耐火45分
- 野地合板910×1820×12.24mm
- 壁合板910×1820×9.12mm
※12mmはC通り、13.19通りC-0間、D通り13-19間、40通りC-N間
- 床合板910×1820×24mm

凡例	壁倍率	仕様
▽5.0	3.0倍	構造用合板9.0mm (2.5倍) 両面貼り 構造用合板9.0mm
▽2.5	2.5倍	構造用合板9.0mm (2.5倍) 片面貼り
▽5.0	3.0倍	構造用合板9.0mm (2.5倍) 両面貼り 構造用合板9.0mm
▽2.5	2.5倍	構造用合板9.0mm (2.5倍) 片面貼り
▽5.0	3.0倍	構造用合板9.0mm (2.5倍) 両面貼り 構造用合板12.0mm

KES120仕様
土台は120×120 (桧集成)
指定なき柱は120×120 (集成唐松E95)
指定なき平柱の樹種は集成唐松E95
指定なき梁断面は105×180
指定なき梁の樹種はE105欧州赤松
小屋束は120×120 (集成唐松E95)
指定なき母屋の樹種はE105欧州赤松
垂木は45×60#455 (杉KD)
1寸〜6寸勾配は34#ハツリ有り
その他の勾配は無し (34#材は納め)
■ は化粧



一級建築士事務所 東京都知事登録第61382号
株式会社シェルター 建築設計事務所
一級建築士登録第349148号 伊藤克彦



一級建築士事務所
神奈川県知事登録第6612号
TEL 0463(93)1233

有限会社 小山建築設計事務所
一級建築士第137589号
小山 輝彦

株式会社 シェルター 建築設計事務所
東京都知事登録 第61382号
TEL 03-5418-8800

一級建築士登録 第349148号 伊藤 克彦

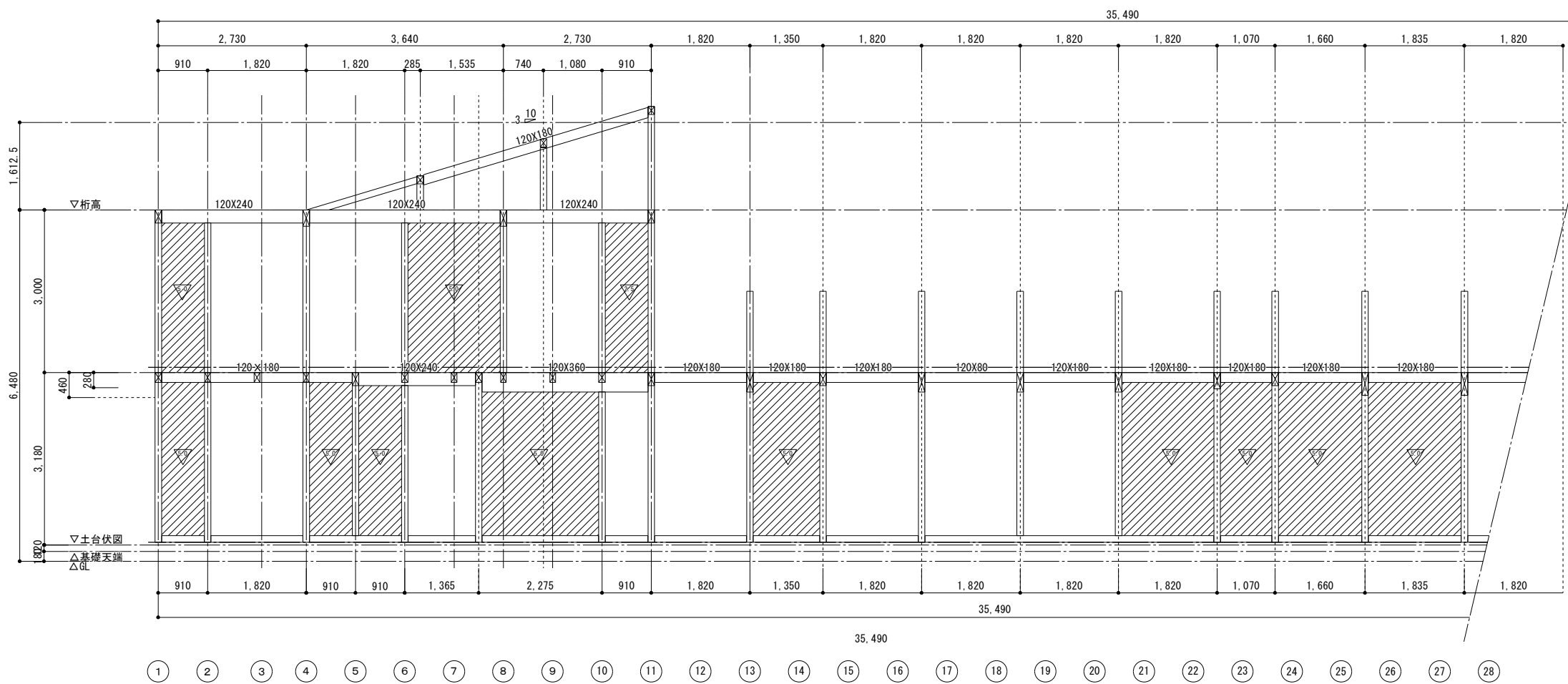
DATE
2018/06/04

SCALE
1/150

PROJECT TITLE
伊勢原山王こども園保育棟新築工事

DRAWING TITLE
軸組図4

SEET NO
S-13



構造軸組図 (S 通り)

床材の壁構造			
材料	倍率	釘	ピッチ
石膏ボード厚さ12mm以上	0.9	GNF40, GNC40	※150以下
構造用合板	2.5	NSD	※150以下

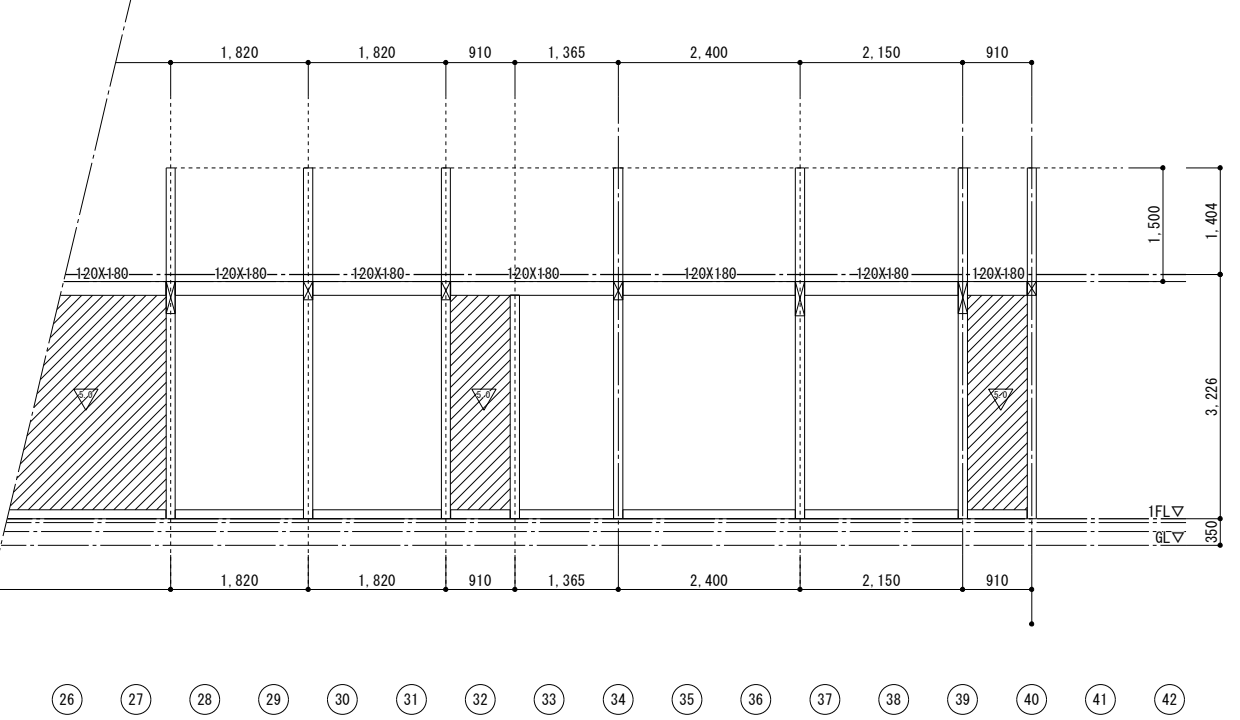
床材の壁構造釘ピッチ			
材料	釘	ピッチ	
石膏ボード	GNF40, GNC40	※200程度	
構造用合板	NSD	※200程度	

1F階高：3180.0
2F階高：3000.0

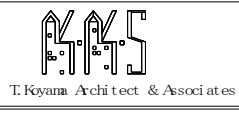
- 準耐火45分
- 野地合板910×1820×12.24mm
- 壁合板910×1820×9.12mm
- 床合板910×1820×24mm

KES120仕様
土台は120×120 (桧集成)
指定なき柱は120×120 (集成唐松E95)
指定なき平柱の樹種は集成唐松E95
指定なき梁断面は105×180
指定なき梁の樹種はE105欧州赤松
小屋束は120×120 (集成唐松E95)
指定なき母屋の樹種はE105欧州赤松
垂木は45×60#455 (杉KD)
1寸〜6寸勾配は3/4inch有り
その他の勾配は無し (3/4inchは納め)
は化粧

凡例	壁倍率	仕様
▽5.0	3.0倍	構造用合板9.0mm (2.5倍) 片面貼り 構造用合板9.0mm
▽2.5	2.5倍	構造用合板9.0mm (2.5倍) 片面貼り 構造用合板9.0mm
▽5.0	3.0倍	構造用合板9.0mm (2.5倍) 両面貼り 構造用合板9.0mm
▽2.5	2.5倍	構造用合板9.0mm (2.5倍) 片面貼り 構造用合板9.0mm
▽5.0	3.0倍	構造用合板9.0mm (2.5倍) 両面貼り 構造用合板12.0mm



一級建築士事務所 東京都知事登録第61382号
株式会社シェルター 建築設計事務所
一級建築士登録第349148号 伊藤克彦



一級建築士事務所
神奈川県知事登録第6612号
TEL 0463(93)1233

有限会社 小山建築設計事務所
一級建築士第137589号
小山 輝彦

株式会社 シェルター 建築設計事務所
東京都知事登録 第61382号
TEL 03-5418-8800

一級建築士登録 第349148号 伊藤 克彦

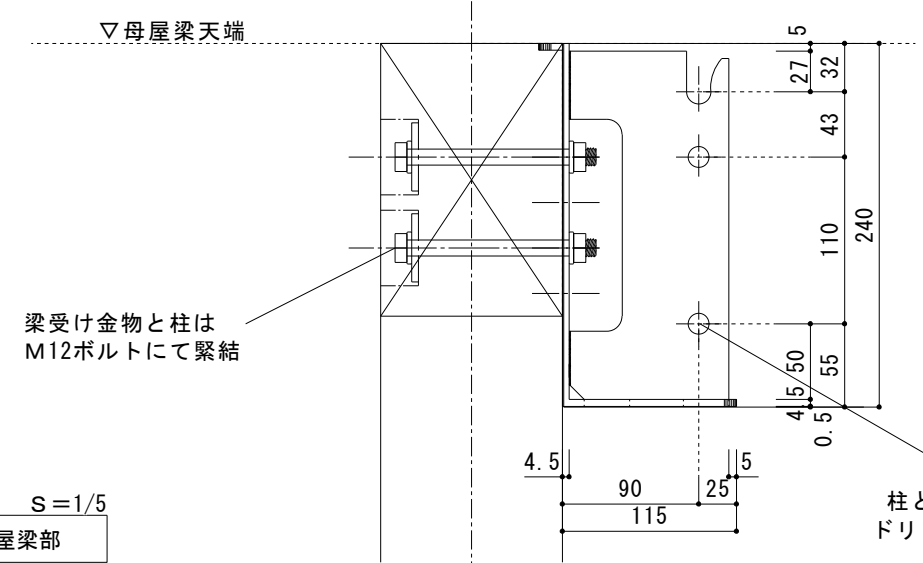
DATE
2018/06/04

SCALE
1/150

PROJECT TITLE
伊勢原山王こども園保育棟新築工事

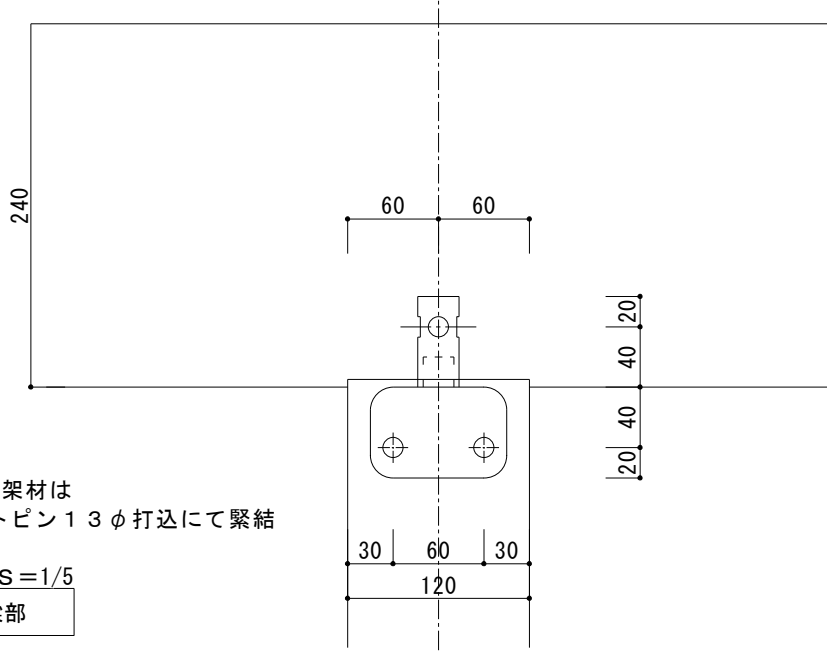
DRAWING TITLE
軸組図5

SEET NO
S-14

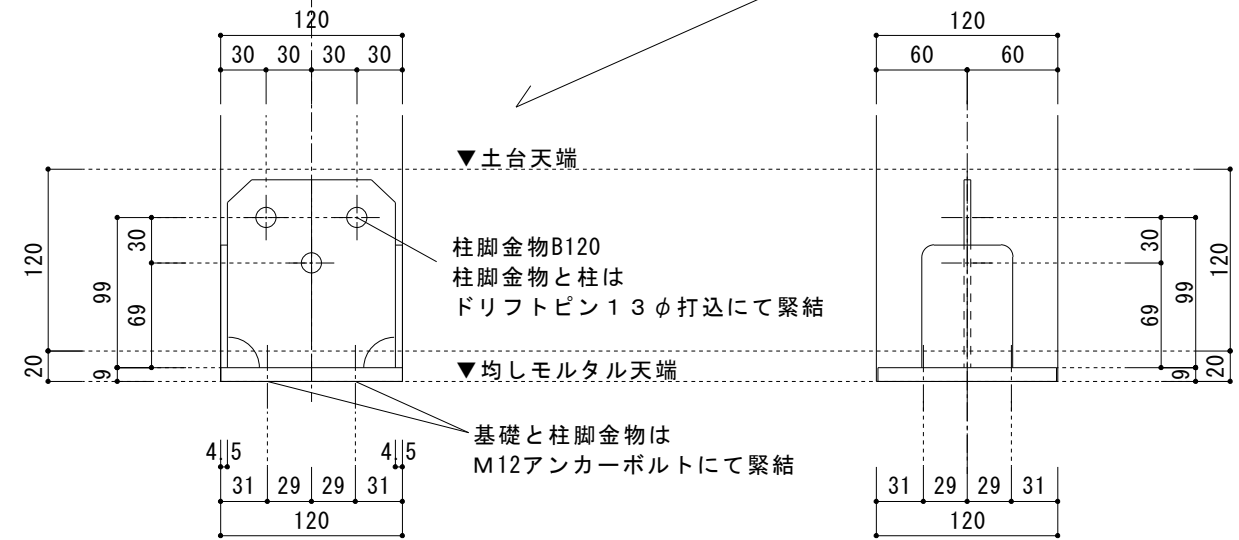


A S=1/5
小屋梁部

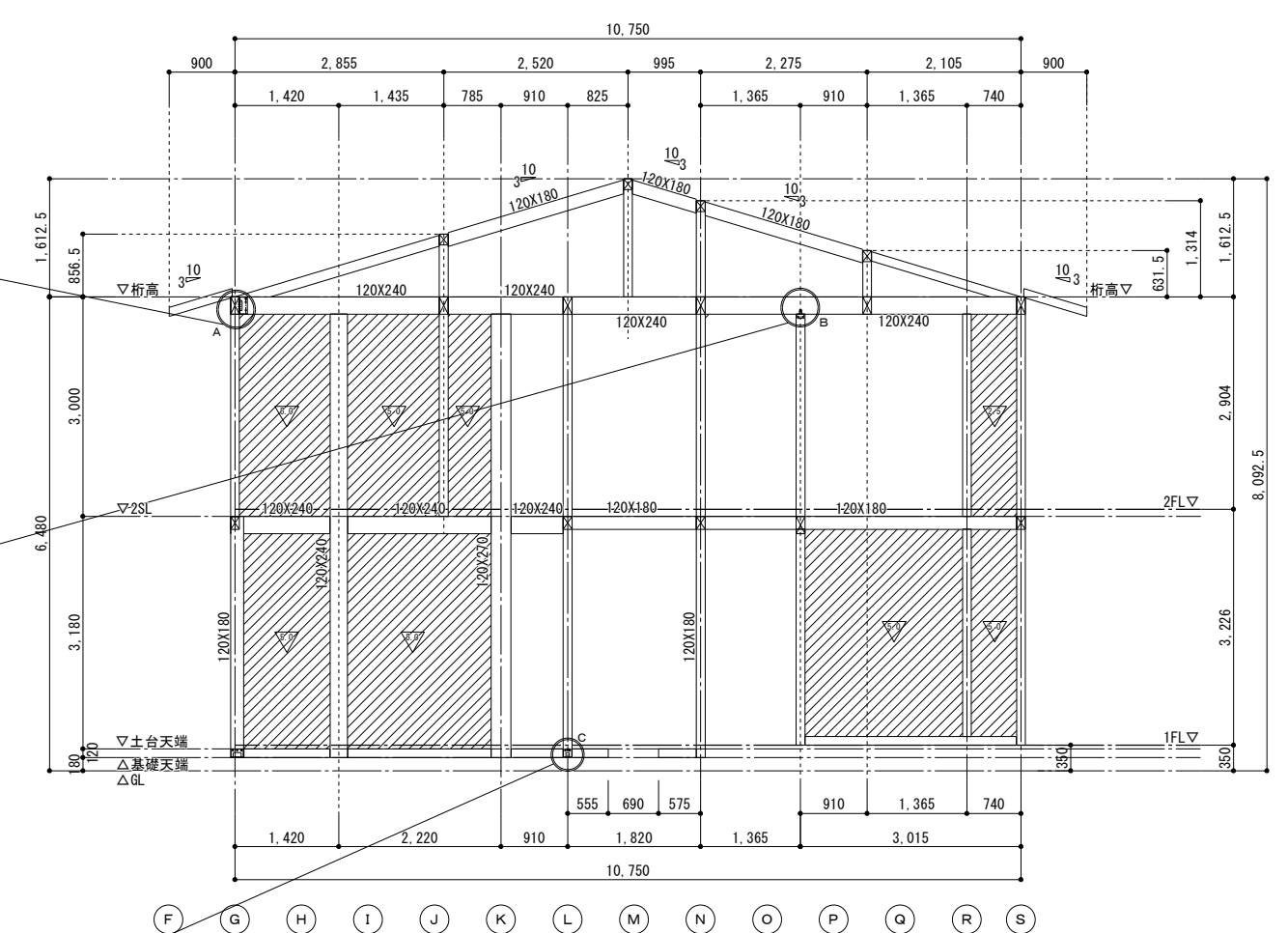
柱と横架材は
ドリフトピン13φ打込にて緊結



B S=1/5
小屋梁部



C S=1/5
柱脚部



構造軸組図 (1 通り)

屋根葺きの仕様
屋根：ガルバリウム鋼板葺き

使用部材・防腐防蟻について
軸組みに使用している柱・土台はJASで規定されている耐久性区分D1に分類される樹種の構造用集成材・製材を使用している。
(柱=E95唐松集成材 土台=桧集成)
(外部合板施工後、防水紙を貼る)
防腐・防蟻についても、地盤より高さ1メートルまでの、柱・土台・間柱・合板については、有効な防腐措置と防蟻処理を行う。

柱の有効細長比について
[柱120×120] $\lambda = Lk / i$
 $i = \sqrt{I / A} = 3.464 \text{ cm}$
1階 $\lambda = 283.0 \text{ cm} / 3.464 \text{ cm} = 81.70 < 150$ よってOK
2階 $\lambda = 276.0 \text{ cm} / 3.464 \text{ cm} = 79.70 < 150$ よってOK

一級建築士事務所 東京都知事登録第61382号
株式会社シェルター 建築設計事務所
一級建築士登録第349148号 伊藤克彦